



## 日光東照宮晃陽苑 教育旅行概要

日光東照宮晃陽苑は「日光東照宮」の研修施設からスタートし平成8年から一般のお客様もご宿泊出来る施設にリニューアルいたしました。表情豊かな自然に包まれた4万坪の伸びやかな敷地に佇む日光東照宮晃陽苑。落ち着いたインテリアで統一され、安らぎを追求したゆとりのある客室は四季折々の美しい情景に包まれ、ゆったりとした時を刻みます。日光ならではの景勝や世界遺産、レジャー施設など雄大な自然と伝統を、晃陽苑を起点にお楽しみください。思い出深い移動教室・修学旅行となりますようスタッフ一同心よりおもてなしさせていただきます。

日光東照宮晃陽苑 支配人



日光東照宮晃陽苑

nikko toshogu koyoen

TEL : 0288-53-1150 / FAX : 0288-53-1151  
e-mail: [koyoen@toshogu-koyoen.com](mailto:koyoen@toshogu-koyoen.com)

## 【日光東照宮晃陽苑 施設概要】

### \* 宿舎概要 \*

旅館名	日光東照宮晃陽苑
所在地	〒321-1264 栃木県日光市瀬尾 1640-14
法人名	株式会社 フォレスト
代表者	代表取締役社長 石田 浩二
従業員数	22名
電話番号	0288-53-1150
FAX番号	0288-53-1151

### \* 建物概要 \*

客室数	23室
畳数当りの収容数	2名
貸切条件	50名以上
貸切バス乗降	可能
館内避難経路案内	有り
館内放送設備	有り

### \* 宿泊棟 \*

部屋割り名簿	お客様用意
ルームキー	有り
トイレ	有り
室内テレビ・ビデオ	無し
客室電話	有り
室内冷蔵庫	有り
寝具取扱い	セルフサービス方式
冷暖房設備	有り

### \* 食堂・その他の施設 \*

食事会場	レストラン
配膳・その他	無し
ご飯・パンお替り	ご飯お替り有り
食事後の片付け	無し
自動販売機	使用不可
ランドリー	無し
その他	

### \* 入浴・洗面について \*

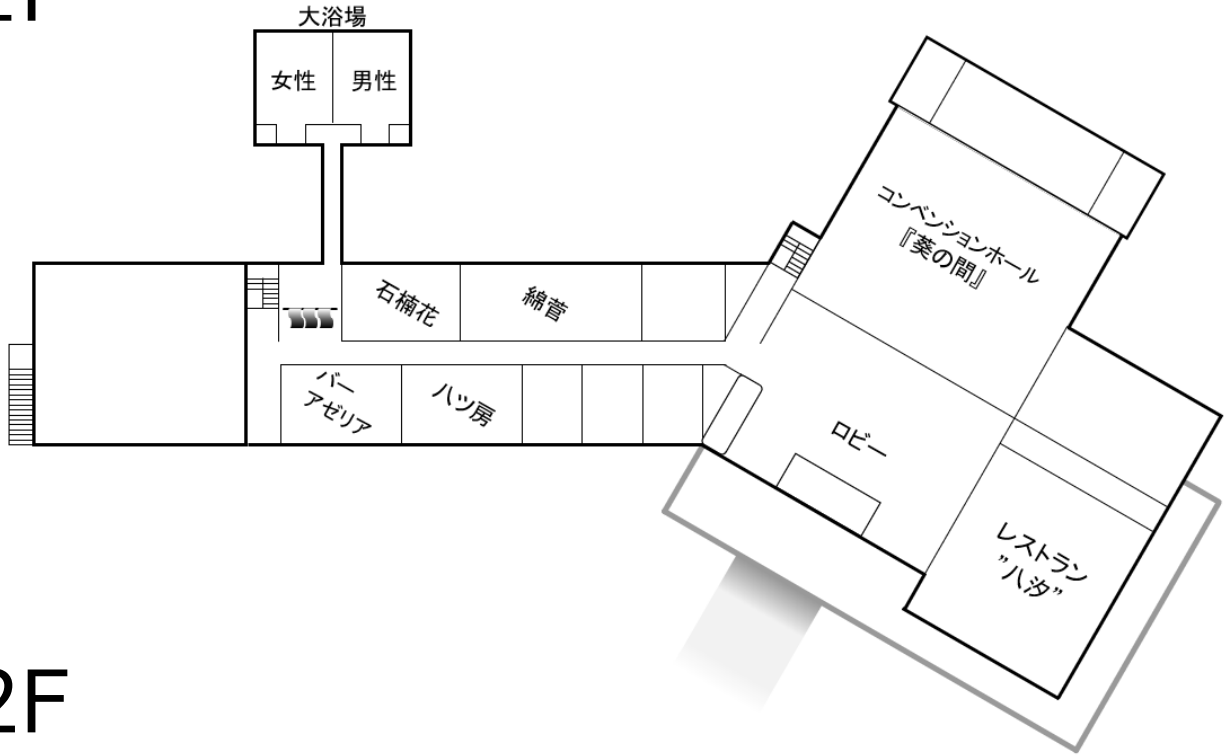
大浴場	男性1 女性1
入浴時間	15:00~0:00 5:00~9:00
女子の生理時の入浴	客室ユニットバス
洗面所	有り
ドライヤーの使用	1部屋1台

### \* 班会議等 \*

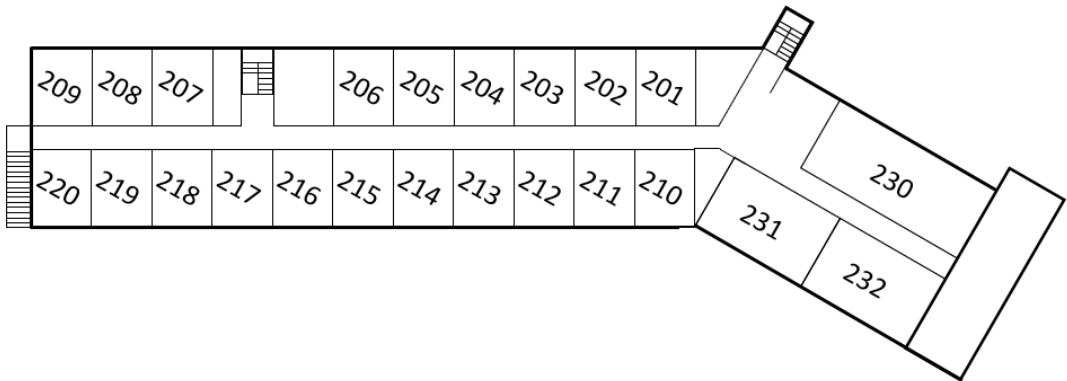
班長会議	ロビー
教職員会議・反省会	会議室

【各階平面図】

# 1F



# 2F



## 【お部屋案内一覧表】

部屋番号	畳数	定員	備考
201	洋室	3	トリプル・ユニットバス
202	洋室	3	トリプル・ユニットバス
203	洋室	3	トリプル・ユニットバス
204	洋室	3	トリプル・ユニットバス
205	洋室	3	トリプル・ユニットバス
206	洋室	3	トリプル・ユニットバス
207	和モダン	3	畳敷きトリプル・ユニットバス
208	和モダン	3	畳敷きトリプル・ユニットバス
209	和モダン	3	畳敷きトリプル・ユニットバス
210	10畳	4	ユニットバス
211	10畳	4	ユニットバス
212	10畳	4	ユニットバス
213	10畳	4	ユニットバス
214	10畳	4	ユニットバス
215	10畳	4	ユニットバス
216	10畳	4	ユニットバス
217	10畳	4	ユニットバス
218	10畳	4	バス・トイレ
219	10畳	4	バス・トイレ
220	10畳	4	バス・トイレ
230	27畳	12	バス・トイレ
231	17.5畳	7	バス・トイレ
232	17.5畳	7	バス・トイレ

# 【お打ち合わせ書】

打合せ日/ 年 月 日  
日光東照宮晃陽苑/担当:

## 学校団体下見打ち合わせ確認書

団体名			人数	生徒	先生	写真	添乗	合計	
宿泊日	年 月 日 ( ) ~ 年 月 日 ( )		泊 日						
引率 責任者	先生	クラス別 人数	クラス	1	2	3	4	5	計
学校 担当者	先生		男子						
			女子						
			計						

### お打ち合わせ事項

1 入館式	有 ・ 無	場所：玄関前 ・ ロビー ・ その他
2 履物	靴のまま可	
3 寝具	押し入れ(入りきらない場合は部屋の隅)に用意。各自セルフ。 ※片づけはシーツ・枕カバー・布団カバーを外し、まとめて部屋の隅へ置いてください。	
4 室長会・班長会	1Fロビー・予備の客室にて可能。	
5 貴重品	フロントにて、各部屋ごとの貴重品袋をご用意できます。 フロント渡し ・ 部屋入れ	
6 ルームキー	各部屋ごとにご用意できます。(フロント渡し) 使用する ・ 使用しない	
7 客室電話	あらかじめカット可能。	
8 客室テレビ	取り外し及び電源カット不可。※アンテナ線除去し移らなくすることは可能。	
9 非常口	各部屋の入り口ドアに掲載あり。	
10 部屋割り	別紙参照	
11 部屋前表	B5・A4サイズにて対応可能。※事前にご送付ください。	
12 エレベーター	無し	
13 入浴	男女とも大浴場脱衣かご28個、カラン6個。最大20名同時入浴可能。 ※原則、生徒さんの部屋風呂使用は不可	
14 水筒	ペットボトル(麦茶)用意 朝食終了後、出発時に持っていくようお願いいたします。	
15 各部屋給茶	2Fロビーにて設置可能。※コップは1人につき2個用意 利用する ・ 利用しない	
16 自販機	1Fに1基、2Fに2基 利用する ・ 利用しない	
17 売店	利用する ・ 利用しない	
18 食事会場	1Fレストラン及び葵の間(別紙参照)	
19 夕食・朝食	別紙参照	
20 食後の片づけ	同じ種類の食器を重ねてテーブル隅に置いてください。※基本はお手伝い無し (残飯はバケツへ入れてください。)	
21 食物アレルギー	ご相談ください。	
22 館内放送	客室、廊下に入る。	
23 キャンプファイヤー	無し	

### その他

※事前に、しおり・部屋割り・食事内容・館内行程表を送付ください。

## 【修学旅行用学生団体食事メニュー表(一例)】



### 【夕食】

白身魚のフライ・ポテトコロッケ・肉団子・スパゲティサラダ  
ひじきの旨煮・豚ロースの陶板焼き・湯葉刺し 鱈甲餡  
白御飯・なめこの味噌汁・とちおとめゼリー・バナナ



### 【朝食】

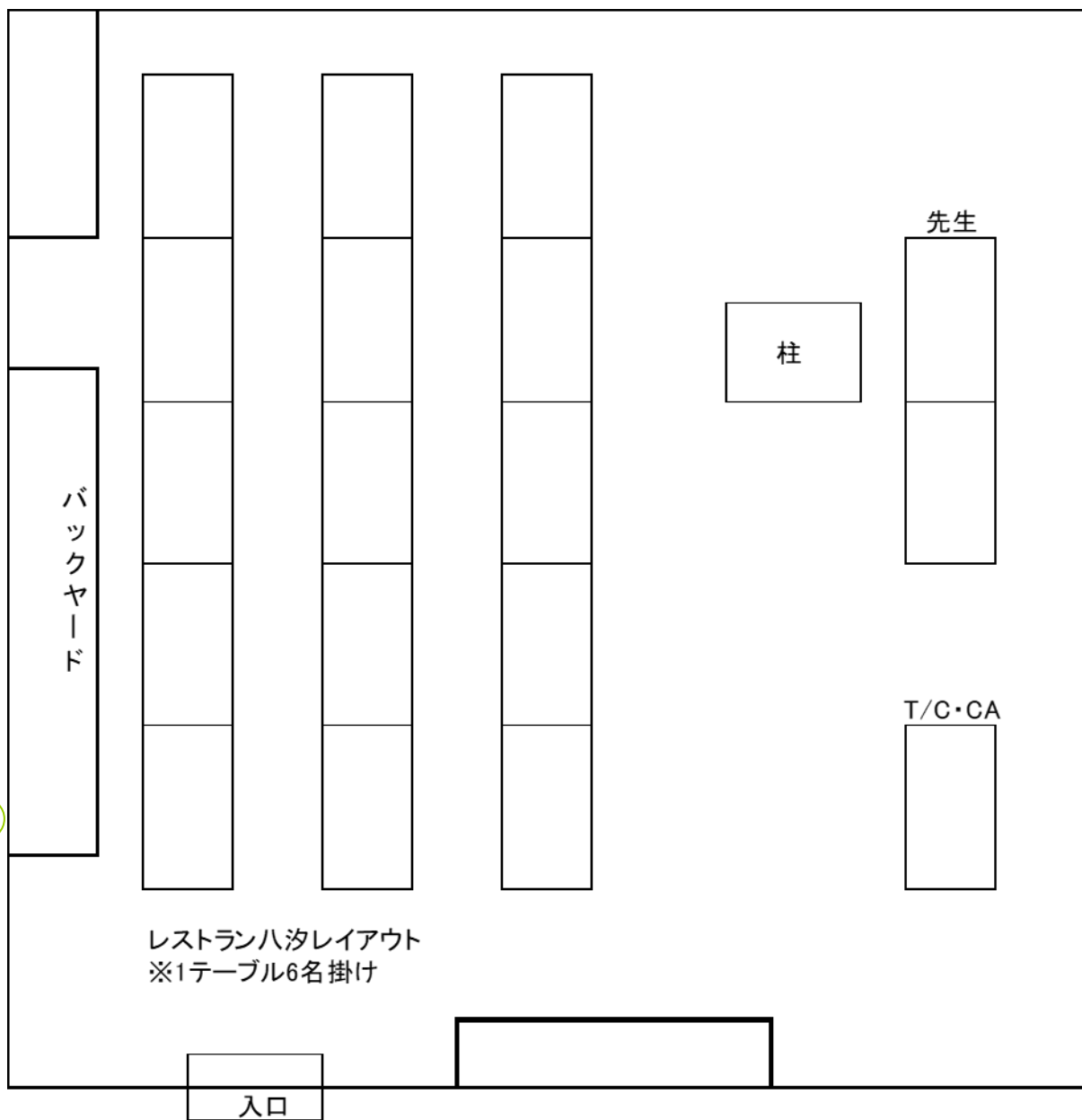
ポークウィンナー・ポテトサラダ・塩鮭・巻き湯葉旨物  
切り干し大根・胡麻昆布佃煮・ほうれん草のおひたし  
鶯豆・白御飯・豆腐とわかめの味噌汁・カップヨーグルト

※食物アレルギー等のご相談下さい。除去食又はメニューの変更も致します。  
※上記はイメージ写真です。食材仕入れの都合等に変更になる場合もあります。

# 【お食事成分表】

献立名	成分表	
夕食	スバゲティサラダ	スバゲティ=小麦、卵 マヨネーズ、にんじん、たまねぎ、砂糖、食塩、醸造酢、還元水あめ、水あめ、卵黄、香辛料 酵母エキス/増粘剤（加工でん粉・キサンタンガム）、調味料（アミノ酸等）、グリシン、香辛料抽出物（一部に卵・小麦・大豆を含む） 胡瓜、レタス、ミニトマト、レモン、パセリ
	マヨネーズ	食用植物油（菜種油・コーン油・大豆油）、卵、糖類（水あめ・砂糖）、醸造酢（醸造酢・ぶどう糖・穀物酢・米酢）、食塩、香辛料 濃縮レモン果汁/調味料（アミノ酸）
	白身魚のフライ	ブルーホワイティング、衣（パン粉・小麦粉・でん粉・食塩）/乳化剤、調味料（アミノ酸等）、増粘剤（グァーガム） （一部に小麦・大豆を含む）
	バックソース	異性化糖、砂糖、食塩、醸造酢、でん粉、野菜（玉ねぎ・トマト）、香辛料/加工でん粉、調味料（アミノ酸）、甘味料（ステビア） 増粘多糖類
	ポテトコロッケ	野菜（馬鈴薯・にんじん・たまねぎ・とうもろこし・グリーンピース）、乾燥マッシュポテト、砂糖、マーガリン、食塩 大豆たん白加水分解物、衣（野菜パン粉・小麦粉）、乳化剤、調味料（アミノ酸等）、カラメル色素 （その他 乳成分由来原材料を含む）
	肉団子	食肉【鶏肉（国産）・牛肉・豚肉】、たまねぎ（国産）、つなぎ（パン粉・卵白）、粒状植物性たん白、豚脂、しょうゆ、砂糖、香辛料 チキン野菜エキス、食塩、加工でん粉、調味料（アミノ酸等）、ソース【砂糖・しょうゆ・醸造酢・米黒酢・植物油 ぶどう糖果糖液糖・オイスターエキス・チキン野菜エキス・増粘剤（加工デンプン）・カラメル色素】、揚げ油（なたね油） 【原材料の一部に乳製品・小麦・ごま・魚属（魚介類）を含む】
	ひじきの旨煮	ひじき（中国産）、こんにゃく、合成調味液（米発酵調味料・しょうゆ（大豆・小麦を含む）・砂糖・食塩）、とうもろこし・人参・あげ かつお節エキス、食用大豆/ソルビット、調味料（アミノ酸等）、水酸化Ca（こんにゃく用凝固剤）、豆腐用凝固剤 【添加物】ソルビット、調味料（アミノ酸等）、水酸化Ca（こんにゃく凝固剤）、豆腐用凝固剤
	とちおとめゼリー	加糖練乳、ブドウ糖果糖液糖、砂糖、イチゴピューレ、いちご濃縮果汁、油脂加工品、クランベリー果汁 糊料（増粘多糖類・加工でん粉）、酸味料、ビタミンC、香料、乳化剤、野菜色素、クエン酸Na、乳清ミネラル、pH調整剤、水 （原材料の一部に大豆を含む）
	バナナ	バナナ
	豚ロースの陶板焼き	国産豚肉、にら、もやし、大根おろし、サラダ油（大豆油、なたね油）
	味付ぼん酢	本醸造しょうゆ（小麦・大豆を含む）、果糖ぶどう糖液糖、かんきつ果汁、醸造酢、食塩/調味料（アミノ酸等）、酸味料、香料
	白御飯	白米
	なめこの味噌汁	味噌（大豆、米、食塩、酒精）、だし（いわし煮干し、鰹節、食塩、昆布、蛋白加水分解物、アミノ酸、酸味料） なめこ 酸化防止剤（ビタミンC）、pH調整剤、漂白剤（次亜塩素酸Na）、ねぎ
	湯葉刺し	湯葉【丸大豆（国産）】
	竜甲船	しょうゆ（食塩（国内製造）、小麦（国産）、脱脂加工大豆（遺伝子組換えでない）、大豆（遺伝子組換えでない））、ブドウ糖 小麦タンパク、米、アルコール、醸造味醂料（米・アルコール・米糖・食塩）、水飴、アルコール、食塩、片栗粉 出し汁（鰹節粉、食塩、昆布粉末、調味料（アミノ酸等））、味の素（グルタミン酸ナトリウム99%、リボヌクレオチドナトリウム1%）
朝食	ポークウィンナー	豚肉、豚脂、でん粉、食塩、糖類（砂糖・ぶどう糖）、香辛料/pH調整剤、リン塩酸（Na）、調味料（アミノ酸等）、カゼインNa 酸化防止剤（ビタミンC）、グリシン、発色剤（亜硝酸Na）（一部に乳成分・豚・牛を含む） 【添加物】pH調整剤、リン塩酸（Na）、調味料（アミノ酸等）、カゼインNa、酸化防止剤（ビタミンC）、グリシン、発色剤（亜硝酸Na）
	添え野菜	キャベツ、ミニトマト、パセリ、サニーレタス
	ケチャップ	トマト、糖類（砂糖・ぶどう糖果糖液糖・ぶどう糖）、醸造酢、食塩、たまねぎ、香辛料
	マヨネーズ	食用植物油（菜種油・コーン油・大豆油）、卵、糖類（水あめ・砂糖）、醸造酢（醸造酢・ぶどう糖・穀物酢・米酢） 食塩、香辛料、濃縮レモン果汁/調味料（アミノ酸）
	ポテトサラダ	じゃがいも、マヨネーズ、たまねぎ、にんじん、砂糖、食塩、還元水あめ、水あめ、醸造酢、卵黄、香辛料 酵母エキス/調味料（アミノ酸等）、酢酸ナトリウム、グリシン、増粘剤（キサンタンガム）、香辛料抽出物（一部に卵・大豆を含む）
	塩鮭	食塩、鮭
	巻き湯葉旨物	ゆば【大豆（遺伝子組換えでない）、大豆油】、砂糖、果糖ぶどう糖液糖、食塩、かつお節エキス、しょうゆ こんぶエキス/調味料（アミノ酸等）（一部に大豆・小麦を含む）
	胡麻昆布佃煮	昆布、しょうゆ、砂糖、還元水あめ、たんぱく加水分解物、麦芽糖、ごま、醸造酢、寒天、酸味料、調味料（アミノ酸） （原材料の一部に小麦・ごま・大豆を含む）
	切り干し大根	切り干しだいこん、にんじん、しょうゆ、発酵調味料、砂糖、食塩、昆布、醸造酢、しいたけエキス、酵母エキス 【添加物】増粘剤（キサンタンガム）、（原材料の一部に小麦・大豆を含む）
	鷹豆	えんどう豆、砂糖、還元水あめ、食塩、乳酸カルシウム
	カップヨーグルト	生乳、砂糖、乳製品、寒天、香料
	ほうろん草のおひたし	小松菜、刻み油揚げ（大豆を含む）、うすくち調味液（大豆を含む）、砂糖/pH調整剤、調味料（アミノ酸等） 酒精、環状オリゴ糖、凝固剤、甘味料（ステビア・甘草）、V.B1 【添加物】pH調整剤、調味料（アミノ酸等）、酒精、環状オリゴ糖、凝固剤、甘味料（ステビア・甘草）、V.B1
	白御飯	白米
	味噌汁	味噌、だし（いわし煮干し、鰹節、食塩、昆布、蛋白加水分解物、アミノ酸、酸味料）
	豆腐 ワカメ	大豆（アメリカ）、（遺伝子組換えでない）、デキストリン、でん粉/豆腐用凝固剤 ワカメ
マヨネーズ	食用植物油（菜種油・コーン油・大豆油）、卵、糖類（水あめ・砂糖）、醸造酢（醸造酢・ぶどう糖・穀物酢・米酢）、食塩、香辛料 濃縮レモン果汁/調味料（アミノ酸）	
ケチャップ	トマト、糖類（砂糖・ぶどう糖果糖液糖・ぶどう糖）、醸造酢、食塩、たまねぎ、香辛料	

# 【レストラン座席表】





## 【所轄官庁・医療機関リスト】

### 【所轄官庁】

- ・日光警察署警察署
  - 電話番号／0288-53-0110
  - 所在地／栃木県日光市稻荷町2-2-2
- ・今市警察署警察署
  - 電話番号／0288-23-0110
  - 所在地／栃木県日光市今市1378-1
- ・日光消防署
  - 電話番号／0288-54-0050
  - 所在地／栃木県日光市石屋町408-1
- ・今市消防署
  - 電話番号／0288-21-0539
  - 所在地／栃木県日光市豊田442-1
- ・保健所
  - 電話番号／026-626-1102
  - 所在地／宇都宮市竹林町972
- ・県西健康福祉センター
  - 電話番号／0288-62-3125
  - 所在地／栃木県鹿沼市今宮町1664-1

### 【緊急・夜間対応期間】

- ・当番医救急紹介：0180-992-189
  - 対応時間 平日／8:00～17:00 休日／17:00～8:00
- ・今市病院
  - 電話番号／0288-22-2200
  - 住所／栃木県日光市今市381
- ・独協医科大学日光医療センター
  - 電話番号／0288-76-1515
  - 住所／栃木県日光市高德632
- ・日光市民病院
  - 電話番号／0288-50-1188
  - 住所／栃木県日光市清滝安良沢町1752-10
- ・森病院
  - 電話番号／0288-22-1024
  - 住所／栃木県日光市今市674
- ・川上病院（内科、整形外科、外科、リウマチ科、皮膚科）
  - 電話番号／0288-22-2311
  - 住所／栃木県日光市並木町2-5

## 【キャンセルについて】

お取消し等については、下記の表のキャンセル料を頂戴いたします

		契約解除の通知を受けた日												
		不泊	当日	前日	2日前	3日前	5日前	6日前	7日前	8日前	14日前	15日前	20日前	30日前
契約 申込 人数	14名まで	100%	100%	50%	20%	20%	20%	20%	0%	0%	0%	0%	0%	0%
	15～30名まで	100%	100%	50%	20%	20%	20%	20%	0%	0%	0%	0%	0%	0%
	31名～100名まで	100%	100%	50%	20%	20%	20%	20%	20%	10%	10%	0%	0%	0%
	101名以上	100%	100%	50%	20%	20%	20%	20%	20%	20%	15%	15%	10%	10%

(注) 1. %は、基本宿泊料に対する違約金の比率です。

2. 契約日数が短縮した場合は、その短縮日数にかかわらず、1日分(初日)の違約金を收受します。

3. 団体客(15名以上)の一部について契約の解除があった場合、宿泊の10日前(その日より後に申込みをお引き受けした場合にはそのお引き受けした日)における宿泊人数の10%(端数が出た場合には切り上げる。)にあたる人数については、違約金はいただきません。



学生・生徒さんたちがより良い思い出・学びの1ページを作れるよう  
心を込めておもてなしさせていただきます。