



## 猪苗代四季の里 教育旅行概要

フォレストリゾート猪苗代四季の里は、教育旅行受入れの為の設備の整った宿泊施設であり私どもスタッフも数年に渡る施設運営実績により、お子様受入れの豊富な経験がございます。  
(敷地内でキャンプファイヤーもでき、80名以上の場合全館貸切対応も可能)  
充実した設備の整った宿泊施設を是非ご利用ください。

猪苗代湖・磐梯山と福島会津地方の豊かな自然と絶景、歴史文化を体験していただき  
思い出深い移動教室となりますよう、スタッフ一同心よりおもてなしさせていただきます。

猪苗代四季の里 支配人



TEL : 0242-63-1616/FAX : 0242-63-1590  
e-mail: info@shiki-no-sato.com

## 【猪苗代四季の里 施設概要】

### \* 宿舎概要 \*

施設名	猪苗代四季の里
所在地	〒969-3102 福島県耶麻郡猪苗代町字見祢山1番地
法人名	株式会社 フォレスト
代表者	代表取締役 石田浩二
施設責任	支配人 小板橋淳
従業員数	12名
電話番号	0242-63-1616
FAX番号	0242-63-1590

### \* 建物概要 \*

客室数	和室・洋室 計24部屋
部屋タイプ	和室(8畳4室/10畳8室/12畳3室/12.5畳6室/20畳1室/22.5畳1室) 洋室1室(バリアフリー)
収容人数	最大167名(1人1.5畳) 定員109名(1人2.5畳)
エレベーター	1基 定員11名 生徒使用可
貸切	人数に関係なく、ご相談ください。
貸切バスの乗降	玄関前
入館時履物	スリッパ(靴は各部屋番号の下駄箱に入れておく)
緊急避難	非常口:各階1カ所 / 非常ベル:各階1カ所 / 火災報知器あり / 消火器全館39カ所 / 夜警2名
館内放送	全館(客室・廊下) ※客室は音量調節可

### \* 宿泊部屋概要・設備 \*

ルームキー	各室手動 生徒の使用可
トイレ	全客室 / 1階2カ所(バリアフリー) / 2階・3階 1カ所 / 地下1カ所(バリアフリー)
室内テレビ・ビデオ	使用可 ビデオなし
客室電話	全客室(カット可)
室内冷蔵庫	全客室(中身なし)
寝具扱い	各自セルフ
冷暖房	全客室(客室で調節可能)

### \* 食事等 \*

食事会場	朝食・夕食 1階レストラン (クラス別・班別表示可)
配膳	ごはん盛り付け・水コップは食事係にて
ごはん・パン	お替りあり
片づけ	テーブル毎に同じ食器をまとめる
自動販売機	1階1基 / 3階4基

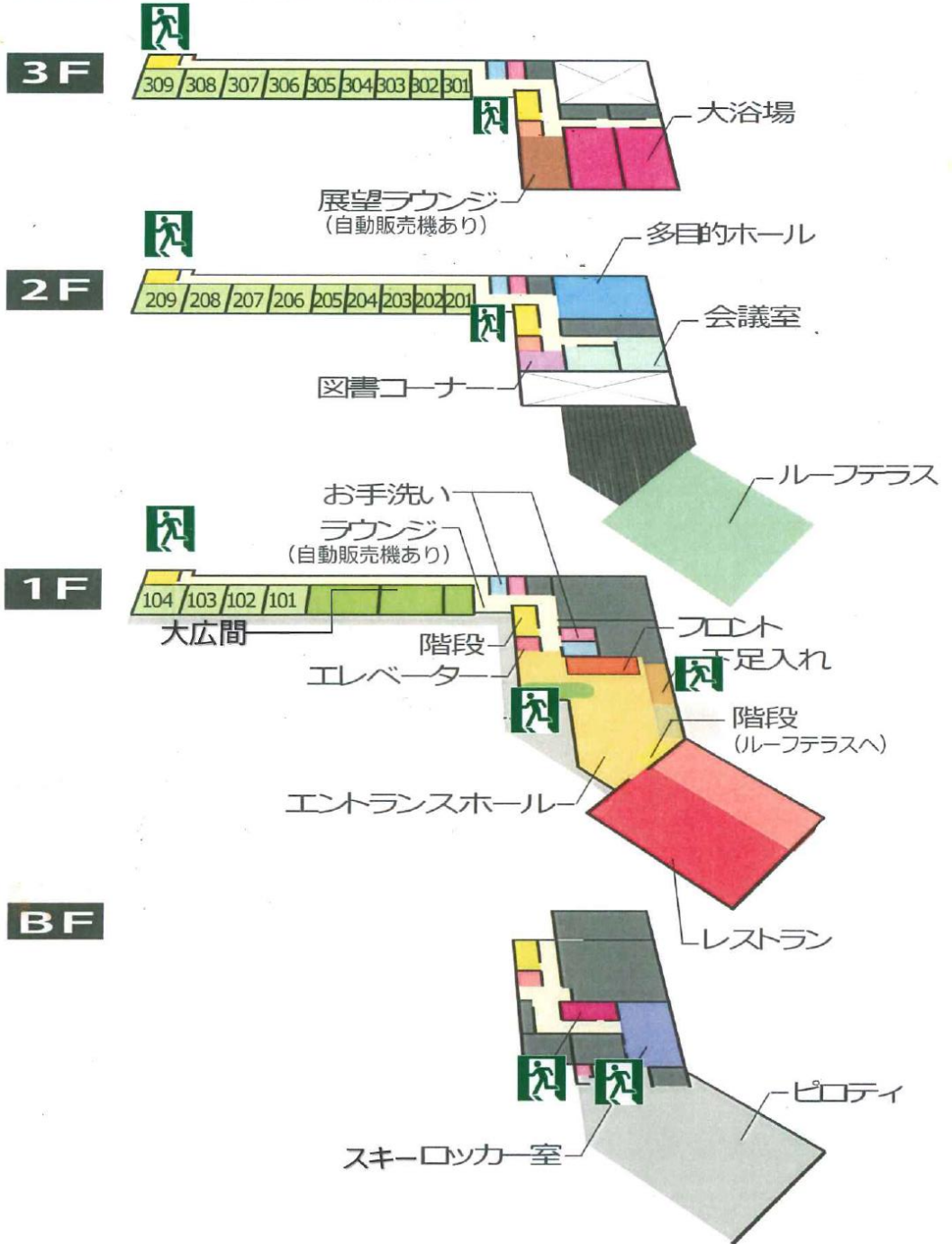
### \* 入浴・洗面 \*

大浴場	男女共 最大30名同時入浴可 (脱衣かご23個 / シャワー・カラン9個)
入浴時間	朝5時30分～夜24時まで (9時～12時清掃時間)
女子生理時の入浴	浴室付客室にて対応可
洗面所	各客室
ドライヤーの使用	

### \* その他設備 \*

公衆電話	1階1カ所
ランドリー	地下1カ所(2台)
売店利用	7時30分～21時 (指定時間可)
その他	保健室 / AED設置 / テント泊可 / 炊飯場あり(屋根付)
会議等	ロビー / 各エレベーターホール / 2階多目的ホールにて

# 館内案内図



 猪苗代四季の里

## 【お部屋案内一覧表】

客室番号	客室名	畳数	定数(名) (1人2.5畳)	プラス1名	最大(名) (1人1.5畳)	備考
151	ばんだい	22.5	9	10	12	大広間 I
152	あだたら	20	9	10	12	大広間 II
101	うぐいす	10	4	5	6	バス付
102	かっこう	12.5	5	6	8	
103	きびたき	12.5	5	6	8	
104	やまびこ	12	5	6	8	バス付
小計			37	43	54	
201	くぬぎ	8	3	4	5	
202	こぶし	8	3	4	5	
203	しゃくなげ	洋室	2	3	3	バス付 バリアフリー客室
204	しらかば	10	4	5	6	
205	だけかんば	10	4	5	6	
206	ななかまど	10	4	5	6	バス付
207	みずなら	12.5	5	6	8	
208	もみじ	12.5	5	6	8	
209	やまざくら	12	5	6	8	バス付
小計			35	44	55	
301	いわかがみ	8	3	4	5	
302	かたくり	8	3	4	5	
303	くるまゆり	10	4	5	6	
304	こまくさ	10	4	5	6	
305	さぎそう	10	4	5	6	
306	みずばしろう	10	4	5	6	バス付
307	りゅうきんか	12.5	5	6	8	
308	りんどう	12.5	5	6	8	
309	わたすげ	12	5	6	8	バス付
小計			37	46	58	
合計			109	133	167	

# 【お打ち合わせ書】

打合せ日 / 年 月 日  
猪苗代四季の里/担当 [ ]

## 学校団体下見打ち合わせ確認書

団体名	人数		生徒	先生	写真	添乗	合計		
宿泊日	年 月 日 ( ) ~		年 月 日 ( )		泊 日				
引率 責任者	先生	クラス別 人数	クラス	1	2	3	4	5	計
			男子						
女子									
計									
学校 担当者	先生								
お 打 合 せ 事 項									
1	入館式		有 ・ 無		玄関前 ・ ロビー ・ その他				
2	履物について … 玄関にてスリッパに履き替え部屋番号の靴箱に入れる								
3	寝具について … お部屋に用意しており、各自セルフにてお願いいたします。 片づけは、シーツ・枕カバー・布団カバーを外して、まとめて廊下に置いてください。								
4	室長会、班長会について … ロビー・各エレベーターホール・2階多目的ホールにて								
5	貴重品について … フロントにて、各部屋ごとの貴重品袋をご用意できます。		フロント渡し ・ 部屋入れ						
6	ルームキーについて … 各お部屋ごとにご用意できます(フロント渡し)		使用する ・ 使用しない						
7	客室電話について … あらかじめカットします。								
8	客室テレビについて … 取り外し及び電源カット不可								
9	非常口について … 各お部屋の入り口ドアに掲示あり								
10	お部屋割りについて … 別紙にて								
11	部屋前表について … B5サイズにて対応可(事前にご送付ください)								
12	エレベーターについて … 11名乗り1基(生徒様は極力階段をご利用ください)								
13	入浴について … 大浴場脱衣かご23個、カラン9個 最大30名同時入浴可 (部屋風呂の生徒様使用は原則なしでお願いします)								
14	水筒について … 夕食時中身を空にして持参、1階エレベーター前にクラス別表示。朝食後、各自持って行く。								
15	各フロアー給茶について … 各フロアーに1カ所設置可(コップは各部屋にご用意)		利用する ・ 利用しない						
16	自販機について … 1階に1基、3階に4基あり		使用する ・ 使用しない						
17	売店について … 売店の増設いたします。		利用する ・ 利用しない						
18	お食事会場について … 1階レストランにて別紙参照								
19	夕食・朝食について … 別紙にて								
20	食物アレルギーについて … ご相談ください		いる ・ いない						
21	館内放送について … 客室・廊下に入ります								
※事前に しおり又は部屋割り・食事内容・館内工程表をお送りください。									
その他									

## 【修学旅行用学校団体食事メニュー表(一例)】



夕食 (A)

洋皿 ステーキ ポテト キャロット ブロccoli  
 角皿 エビフライ 生野菜  
 小鉢 マーボー茄子  
 小鉢 ミートボール  
 デザート フルーツ ヨーグルト  
 お新香  
 お澄まし汁  
 ご飯 (お替り自由)



夕食 (B)

大皿 ハンバーグ 春巻き ポテトサラダ パセリ  
 洋皿 カニグラタン  
 小鉢 エビチリソース  
 小鉢 チキンサラダ  
 デザート フルーツ プリン  
 お新香  
 お澄まし汁  
 ご飯 (お替り自由)



朝食 (A)

角皿 銀鮭 カマボコ  
 温物 大根 人参 がんも 角こん  
 小鉢 ラジューム玉子 納豆  
 平皿 シュウマイ  
 洋皿 ハムサラダ  
 お新香  
 お澄まし汁  
 ご飯 (お替り自由)



朝食 (B)

大皿 スクランプルエッグ ミックスベジタブル  
 ベーコン スパゲティ ウィンナー  
 パン ロールパン ジャム マーガリン(お替り自由)  
 スープ コーンスープ  
 紅茶 レモンティー  
 デザート フルーツコンボ ヨーグルト

※2日間とも「和食」または「洋食」を希望する場合にはメニューが変わります。  
 ※食物アレルギー等にご相談下さい。除去食又はメニューの変更も致します。  
 ※上記はイメージ写真です。食材仕入れの都合等で変更になる場合もあります。

# 【アレルギー食品リスト】

コース	品名	原材料
夕食A	ステーキ	牛肉(デミグラスソース、赤ワイン) ポテト ブロッコリー キャロット
	エビフライ	エビ パン粉 卵 小麦粉 サラダ油 キャベツ きゅうり トマト ドレッシング(植物油脂 酢 砂糖 水あめ 塩 アミノ酸 卵 香辛料抽出物)
	麻婆茄子	茄子 ごま油 にんにく 生姜 葱 鶏肉 豆腐(丸大豆 凝固剤 消泡)
	ミートボール	ビーマン 椎茸 人参 鰹節 出汁昆布 ミートボール(鶏肉 サラダ油 パン粉 生姜 リン酸 チキンエキス)
	フルーツ	メロン オレンジ
	ヨーグルト	牛乳 砂糖 寒天 安定剤 リンゴ白来 ペクチン
	お新香	大根 きゅうり(塩 調味料)
	お澄まし汁	三つ葉 麩
	ご飯	鰹節 鰹節エキス 蛋白加水分解物 クエン酸 アミノ酸 ひとめぼれ(会津米)

夕食B	ハンバーグ	牛肉 豚肉 玉葱 牛乳 パン粉 赤ワイン 塩 胡椒 バター
	春巻	たけのこ 玉葱 人参 キャベツ 大豆油 ごま油 豚脂 春雨 豚肉 醤油 小麦粉 椎茸 きくらげ 皮(小麦粉 でんぷん 水あめ 植物油 ショートニング)
	ポテトサラダ	人参 ポテト 塩 胡椒 マヨネーズ 卵黄 サラダ油 レモン
	チキンサラダ	蒸し鶏 玉葱 春雨 レタス 胡麻ドレッシング(醸造酢 醤油 梅肉 胡麻 レモン汁 生姜 にんにく ぶどう糖 アミノ酸)
	カニグラタン	カニ マカロニ マーガリン 脱脂粉乳 小麦粉 とうもろこし グリンピース 食塩 砂糖 青海苔 豚肉 大豆油
	エビチリソース	ムキエビ にんにく 生姜 葱 片栗粉 サラダ油 トマトケチャップ
	フルーツ	パイナップル レーブルフルーツ
	プリン	生乳 糖類 乳製品 植物油脂 卵黄 食塩 ゲル化剤 カロチン色素 乳化剤
	お新香	大根 きゅうり(塩 調味料)
	お澄まし汁	三つ葉 麩 鰹節 鰹節エキス 蛋白加水分解物 クエン酸 アミノ酸
ご飯	ひとめぼれ(会津米)	

朝食A	銀鮭	銀鮭
	シューマイ	かまぼこ(たら 小麦粉 卵白 砂糖)
	納豆	玉葱 キャベツ 鶏肉 豚脂 ゼラチン ごま油 砂糖 ぶどう糖 でんぷん 粒状植物性
	ラジューム卵	大豆
	サラダ	卵 きゅうり トマト キャベツ
	ハム	豚ロース 糖類 大豆蛋白 醤油 調味料 香料 くん液
	ドレッシング	アミノ酸 砂糖 酢 塩 トマトケチャップ パプリカ色素 卵黄 植物油脂
	煮物	人参 こんにゃく(こんにゃく芋 でんぷん 海藻粉 水酸化カルシウム) ガンモ(人参 胡麻 サラダ油 油脂 アミノ酸 上新粉 粉末状大豆たんぱく)
	お新香	大根 きゅうり(塩 調味料)
	お澄まし汁	三つ葉 麩 鰹節 鰹節エキス 蛋白加水分解物 クエン酸 アミノ酸
ご飯	ひとめぼれ(会津米)	

朝食B	スクランブル	コーン グリンピース 人参 パセリ 卵 バター 牛乳 塩 胡椒
	ベーコン	スパゲッティ(デュラム小麦のセモリナ) トマトケチャップ 豚バラ肉 卵タンパク 水あめ 塩 香辛料
	コーンスープ	スイートコーン チーズ 小麦粉 香料 砂糖 でんぷん 油脂 デキストリン 酵母エキス 脱脂粉乳
	粗挽きウインナー	豚肉 豚脂 でんぷん 大豆タンパク 塩 香辛料
	ジャム	イチゴジャム(水あめ 砂糖 イチゴ ゲル剤 酸味料)
	マーガリン	植物油脂 加工油脂 塩 脱脂粉乳 乳化剤 カロチノイド色
	デザート	フルーツカクテル(黄桃 洋梨 パイナップル ぶどう さくらんぼ 砂糖 酸味料 着色赤)
	紅茶	紅茶 レモン グラニュー糖
	ロールパン	小麦粉 糖類 卵 バターマーガリン 塩 乳化剤 脱脂粉乳 パン酵母 イーストフード

## レストラン座席表 ( 1列11名 最大154名 )

団体名

日時 ( 月 日 ~ 日 まで )

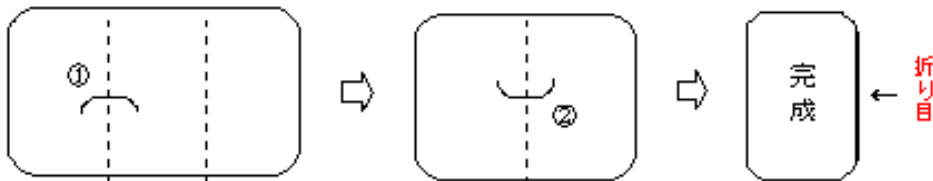
※アレルギーの生徒の席は必ず記入してください

											入り口	厨房 及び サービス スペース
											①( 名)	
											②( 名)	
											③( 名)	
											④( 名)	
											⑤( 名)	
											⑥( 名)	
											⑦( 名)	

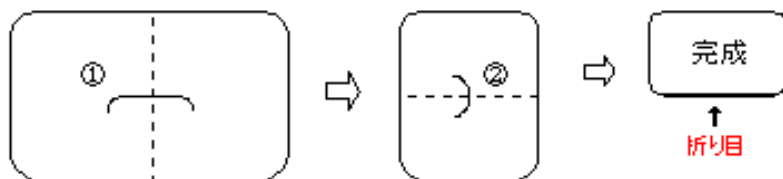


▼ふとんの片づけ方

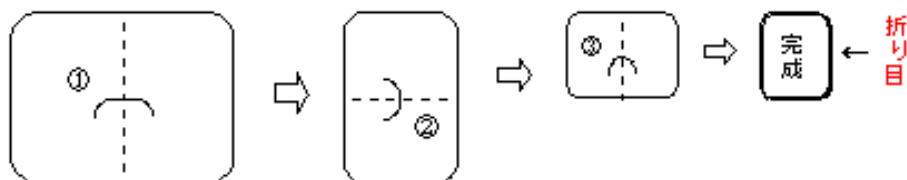
○敷ふとん(三つ折り)…巻き込むように2回折る ⇒ 部屋の隅っこへ



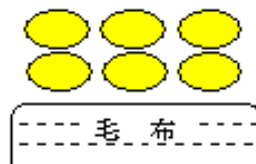
○掛ふとん(四つ折り)…たて、横に2回折る ⇒ 部屋の隅っこへ



○毛布(八つ折り)…たて、横に3回折る ⇒ 敷ふとんの上へ重ねる



○まくら ⇒ 毛布の上に2段に重ねる



数えやすいように、**折り目**を手前にして重ねてください。

▼ゴミの片づけ方

ゴミの分別方法

- ① 燃えるごみ
  - ② 不燃物 (ビン 缶)
  - ③ ペットボトル (キャップはずす)
- ①～③に分けて お部屋の入り口に出してください。



## 【所轄官庁】

- ・猪苗代警察署
  - 電話番号／0242-63-0110
  - 所在地／耶麻郡猪苗代町字梨木西100-1（〒969-3121）
- ・猪苗代消防署
  - 電話番号／0242-62-4433
  - 所在地／耶麻郡猪苗代町梨木西19-1（〒969-3121）
- ・会津若松保健所
  - 電話番号／0242-29-5504
  - 所在地／会津若松市追手町7-40（〒965-0873）

## 【医療関係機関】

- ・会津中央病院（会津若松市）
  - 電話番号／0242-25-1515
  - 所在地／会津若松市鶴賀1-1（〒965-0011）
  - 対応時間／24時間
  - 所要時間／車で約30分
- ・町立猪苗代病院（猪苗代町）
  - 電話番号／0242-62-2350
  - 所在地／耶麻郡猪苗代町字梨木西65（〒969-3100）
  - 所要時間／車で約10分

## 【その他町内医療機関】

- ・小川医院（内科・整形外科・眼科）
  - 電話番号／0242-62-2132
- ・浅見クリニック（内科・循環器科・小児科）
  - 電話番号／0242-63-2200
- ・かねこ内科・外科クリニック（内科・外科・循環器科・小児科）
  - 電話番号／0242-72-0660
- ・大竹歯科医院（歯科）
  - 電話番号／0242-62-3708
- ・長谷川歯科医院 駅前分院（歯科）
  - 電話番号／0242-62-2525

## 【キャンセルについて】

お取消し等については、下記の表のキャンセル料を頂戴いたします

		契約解除の通知を受けた日												
		不泊	当日	前日	2日前	3日前	5日前	6日前	7日前	8日前	14日前	15日前	20日前	30日前
契約 申込 人数	14名まで	100%	100%	50%	20%	20%	20%	20%	0%	0%	0%	0%	0%	0%
	15～30名まで	100%	100%	50%	20%	20%	20%	20%	0%	0%	0%	0%	0%	0%
	31名～100名まで	100%	100%	50%	20%	20%	20%	20%	20%	10%	10%	0%	0%	0%
	101名以上	100%	100%	50%	20%	20%	20%	20%	20%	15%	15%	10%	10%	10%

(注) 1. %は、基本宿泊料に対する違約金の比率です。

2. 契約日数が短縮した場合は、その短縮日数にかかわらず、1日分(初日)の違約金を收受します。

3. 団体客(15名以上)の一部について契約の解除があった場合、宿泊の10日前(その日より後に申込みをお引き受けした場合にはそのお引き受けした日)における宿泊人数の10%(端数が出た場合には切り上げる。)にあたる人数については、違約金はいただきません。



学生・生徒さんたちがより良い思い出・学びの1ページを作れるよう  
心を込めておもてなしさせていただきます。